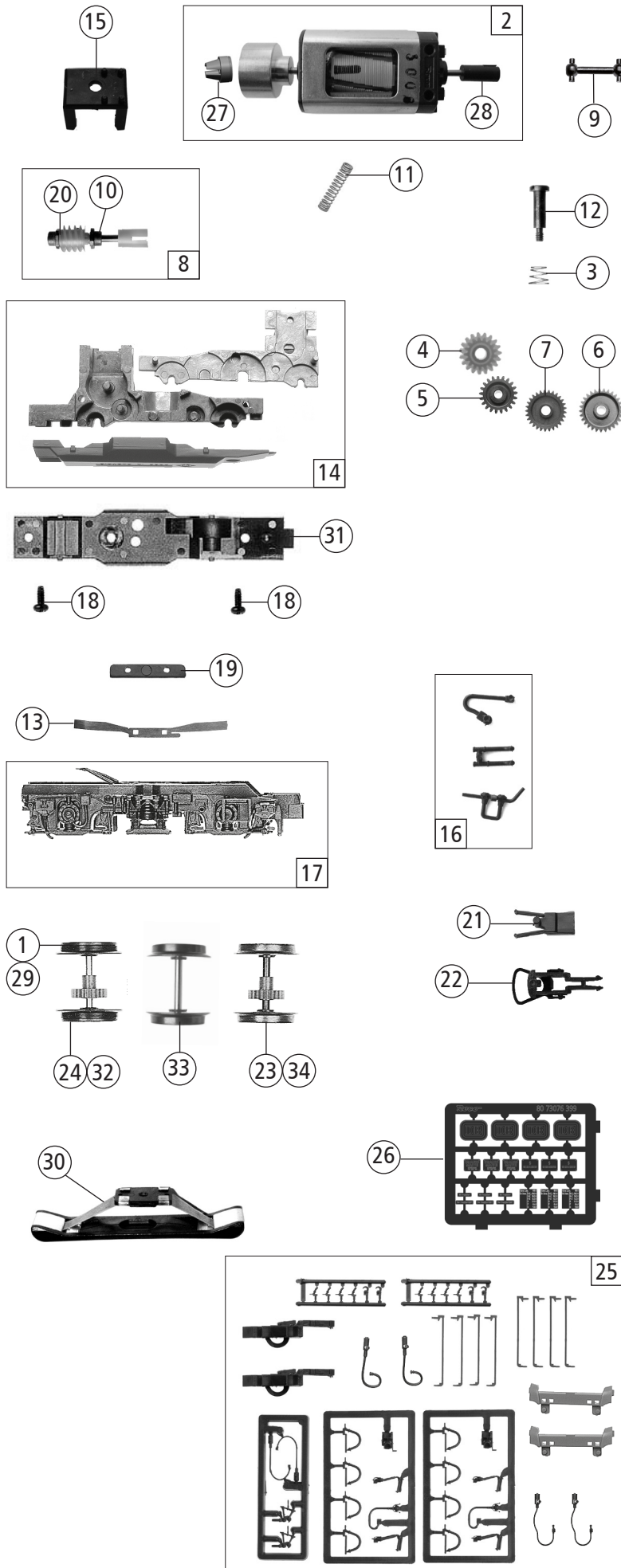


Pos. Nr. Pos.no.	Beschreibung Description	Art.-Nr. Art.no.	Preisgruppe Price bracket
73076	DB BR 112	=	
73077		=	🔊
79077		~	🔊
1	Stromabnehmer Pantograph	85429	19
2	Schraube M 2X6 mm Screw M 2x6 mm	85672	3
3	Lokpfeife Loco whistle	88002	6
4	Stirnlichtleiter Front light conductor	133202	4
5	Puffer rund flach Buffer round flat	88502	5
6	Puffer rund gewölbt Buffer round curved	88503	5
7	Antenne Antenna	88030	5
8	Lokführer Loko driver	89732	6
9	Kühlschlange Cooling coil	93895	6
10	Batteriekasten Battery box	100592	4
11	TS-Lichtnägeln Part set light pins	136013	6
12	TS-Laufsteg Part set - runway	142793	7
13	TS-Isolatoren Set of isolators	100602	14
14	Dachleitung lackiert Roof wiring painted	100614	8
15	Dachleitung Roof wiring	100615	6
16	Dachleitung Roof wiring	100616	6
17	TS-Platinenabdeckung Part set PCB cover	132618	9
18	Lüfterband rund bedruckt Round ventilator stripe,printed	123446	4
19	Brückenstecker Connector	133241	10
20	Führerstand mit Loch Driver's cab with hole	142791	5
21	TS-Fenster-Lichtleiter Part set window-light conductor	107379	12
22	Pufferverkleidung links und rechts Buffer skirts left&right	107380	6
23	LED-Platine LED-Printed circuit board	135813	15
24	Platine kpl.m.LED-Platine Printed circuit board complete w.LED-PCB	142038	22
25	Grundrahmen Basic frame	135812	16
26	Handlauf stirnseite Front side handrail	142792	3
27	GF-Schraube M2x5 mm Self-tapping screw M2x5 mm	114966	3
28	TS-Trittbretter Part set treadles	142790	5
29	Gehäuse kpl. Betr.nr. 112 309-0 Body ass. loco no. 112 309-0	142788	34
30	TS-Gehäuse lackiert Part set body painted	142789	9
31	TS-Türgriffe Part set door handles	116661	4
32	UIC Dose UIC Socket	116660	3
33	Isolator mit Loch Isolator w. hole	113300	3
Sound			
34	Sounddecoder Sound-decoder	129300	39
35	Lautsprecher Loudspeaker	129524	14
36	Lautsprecherbox Loudspeaker box	133200	4

Änderungen in Konstruktion und Ausführung vorbehalten
We reserve the right to change the construction and specification



Pos. Nr. Pos.no.	Beschreibung Description	Art.-Nr. Art.no.	Preisgruppe Price bracket
1	Hafrings.10Stk.12,9-14,6mm Traction tyre set 10 Stk.12,9-14,6mm	40070	---
2	Motor	85168	28
3	Konusfeder Cone spring	86202	3
4	Schnecken Zahnrad Z=17/19 Worm gear wheel Z=17/19	86413	5
5	Zahnrad Z=21 G/M=0,4 Gear wheel Z= G/M=0,4	86414	3
6	Zahnrad Z=29/M=0,4 Gear wheel Z= 29/M=0,4	86467	3
7	Zahnrad Z 29/M=0,4 Gear wheel Z 29/M=0,4	86468	3
8	Schneckensatz Set of worm gear	86977	13
9	Kardanwelle Cardan shaft	87154	3
10	Lager für Schneckenachse Bearing for worm gear axle	89749	6
11	Kontaktfeder Contact spring	116812	3
12	Ansatzschraube M2X8/3,2mm Flanged screw M2X8/3,2mm	100101	4
13	Radkontakt Wheel contact	100256	3
14	Getriebesatz 3-teilig Gear set 3-parts	100606	13
15	Schneckendeckel Worm gear cover	94707	4
16	TS - Blendensteckteile Set of cover plug-in parts	116228	3
17	Blende 2 komplett mit Litzen Bogie frame 2 assembly with leads	116221	13
18	GF-Schraube M2X5 mm Self-tapping screw M2x5 mm	114966	3
19	Kontakthalter Contact holder	121194	3
20	Beilagscheibe Washer	86108	3
21	Kupplungskammer Coupling reception	111944	4
22	Standardkupplung Standard coupling	89246	6
23	Radsatz o. Hafring m. Zahnrad Wheelset w/o traction tyre w.gear wheel	116657	11
24	Radsatz m. 2 Hafringen m. Zahnrad Wheelset w.2 traction tyres w.gear wheel	116658	12
25	Zurüstbeutel Bag with accessories	142794	15
26	Tafelsatz lackiert Set of painted panels	142795	12
27	Kardanschale kurz 1,5 mm Cardan reception short 1,5 mm	87129	4
28	Kardanschale 12mm Cardan reception 12mm	129631	4
AC-Wechselstrom			
29	Hafrings.10Stk.12,5-15,3mm Set with traction tyres 10 pieces	40075	---
30	Schleifer 46 mm Center pick-up 46 mm	86031	14
31	Getriebeboden AC Gear bottom AC	100622	6
32	Radsatz m. 2 Hafringen m. Zahnrad Wheelset w.2 traction tyres w.gear wheel	116662	12
33	Radsatz o. Hafring w/o traction tyre w/o gear wheel	116663	9
34	Radsatz o. Hafring m. Zahnrad Wheelset w/o traction tyre w.gear wheel	116664	11